

Фото - Figurative » Новости » Lensbaby® представляет Edge 80 Optic

ПИШИТЕ DNISERLAND@GMAIL.COM

НАВИГАЦИЯ ПО САЙТУ

- Новости
- Camera Hacks
- Canon
- Nikon
- Sony
- Видео
- Фотостоки
- Time-Lapse
- Книги Фотографам

ПОПУЛЯРНЫЕ СТАТЬИ

- Tilt-Shift из Canon 50mm f/1.8
- Видео: Основы съёмки для DSLR камер
- Adobe Bridge для фотографов II (Get Photos From Camera. ...)
- Новости Canon (внутренний отчёт 2011 года)
- Canon анонсировала штатный зум-объектив EF 24-70mm 2.8 ...
- The Cam Caddie
- Nikon D800 | анонс 36-мегапиксельной камеры
- Lensbaby® представляет Edge 80 Optic
- Видео: Жизнь в PSD формате
- Видео: Как добиться драматического цвета с помощью Adobe ...

Lensbaby® представляет Edge 80 Optic

14-02-2012, 21:07

Категория: [Новости](#)

Яндекс Директ

Все объявления

Фототехника на официальном eBay! Определите цену сами! Все фототехника на eBay! Наконец в РФ
goget.ebay.com

Nikon на AVITO! Продажа и покупка любых вещей. Удобно искать, легко торговаться!
www.avito.ru



Я не так давно писал о [творческих объективах Lensbaby](#), сегодня на глаза мне попался анонс насадки **Lensbaby® Edge 80 Optic**, который приближен к тилт-шифту больше чем любая другая оптическая насадка лэнсбеби. Edge 80 даёт фотографам необычные творческие возможности управления глубиной резкости

Портланд, Орегон - **Lensbaby анонсировала 80mm длиннофокусную оптическую насадку Edge 80 Optic**, новейшее добавление к системе Lensbaby Optic Swap. Она совместима с Lensbaby Composer Pro, Composer, Muse, Scout и Control Freak и превращает любой из этих корпусов в объектив с управлением наклоном, позволяющим Lensbaby Optic Swap избирательно управлять резкостью в изображении. Как и объектив Lensbaby Sweet 35 Optic, объектив Edge 80 снабжён внутренней 12-лепестковой ирисовой диафрагмой.

“Edge 80 Optic даёт фотографам качество изображений, сравнимое с результатами лучших объективов, которыми я когда-либо пользовался. Подобно великолепному объективу, установленному на крупноформатную камеру с мехами, он может рисовать великолепную картинку в прямом положении, но когда Вы захотите привнести в изображение собственное видение - мягко наклоните Edge 80 для получения эффекта избирательной резкости внутри Вашего изображения.,” говорит Крейг Стронг, президент и со-основатель.

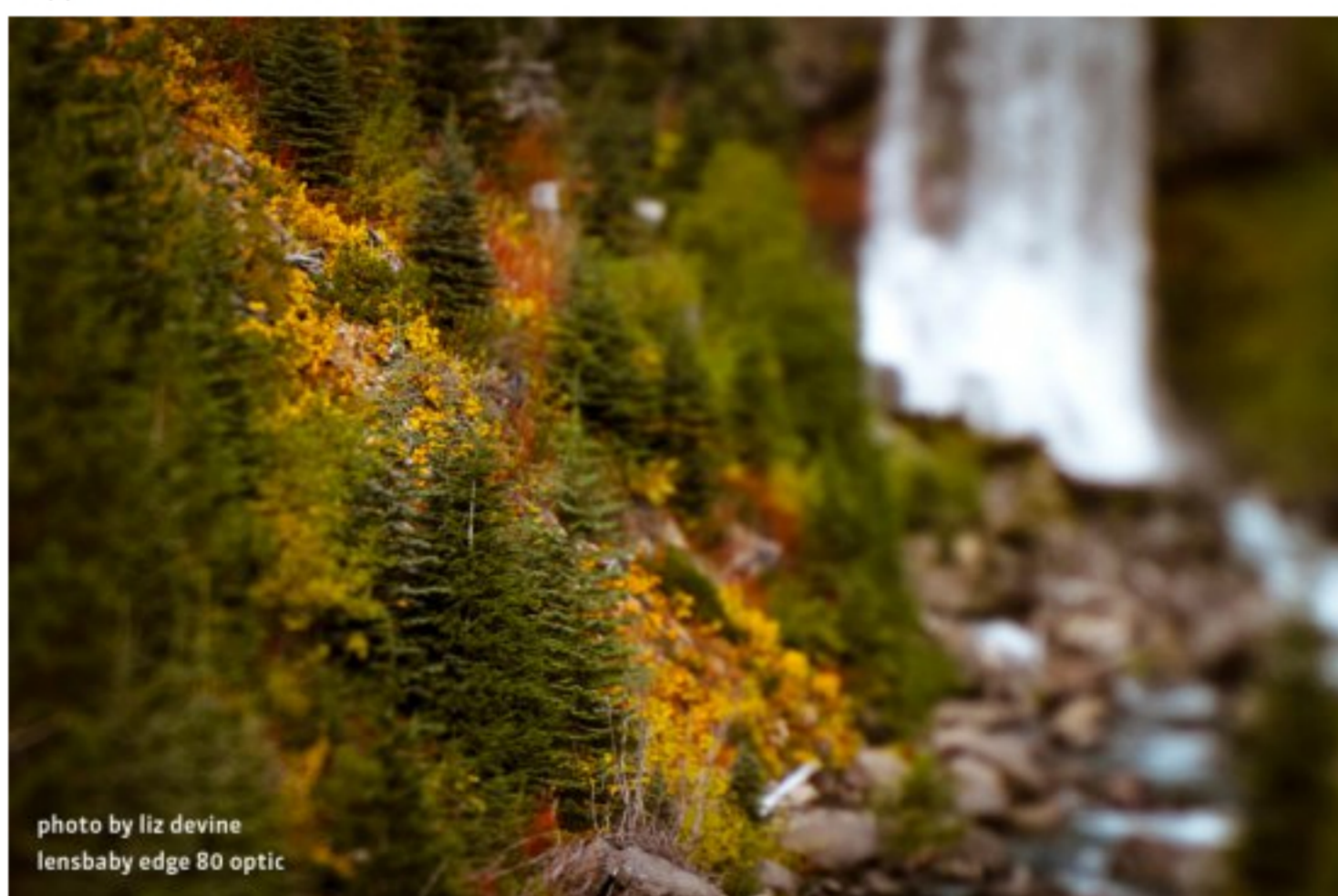


photo by liz devine
lensbaby edge 80 optic

Edge 80 обеспечивает плоскостное поле фокусировки будучи направленным вперёд без каких-либо уклонов, с резкостью от угла до угла. Наклон Edge 80 даёт фотографам возможности создания вертикальной, горизонтальной или диагональной плоскости резкости на изображении. Объекты по обе стороны от плоскости резкости будут расфокусированы. Фотограф сам способен контролировать положение и толщину плоскости благодаря 12-лепестковой диафрагме. Например, при диафрагме f/2,8 плоскость резкости окажется очень тонкой, и большинство объектов окажется размытой. На f/22 широкая плоскость резкости будет занимать практически всё пространство кадра, и только по краям будет замечаться некоторая нерезкость. Edge 80, благодаря его 12-лепестковой диафрагме, способен бесступенчато менять размеры плоскости глубины резкости от f/2.8 до f/22 простым вращением передней части объектива. Невероятно универсальный длиннофокусный портретный объектив, Edge 80 может использоваться в различных съёмочных ситуациях для тонкого управления избираемой резкостью - от фотографирования ресторанных блюд и продуктов питания до ландшафтной фотографии, результатом которой оказываются уникальные изображения с эффектом «миниатюры», будто бы Вы снимали масштабную модель, а не реальный объект.

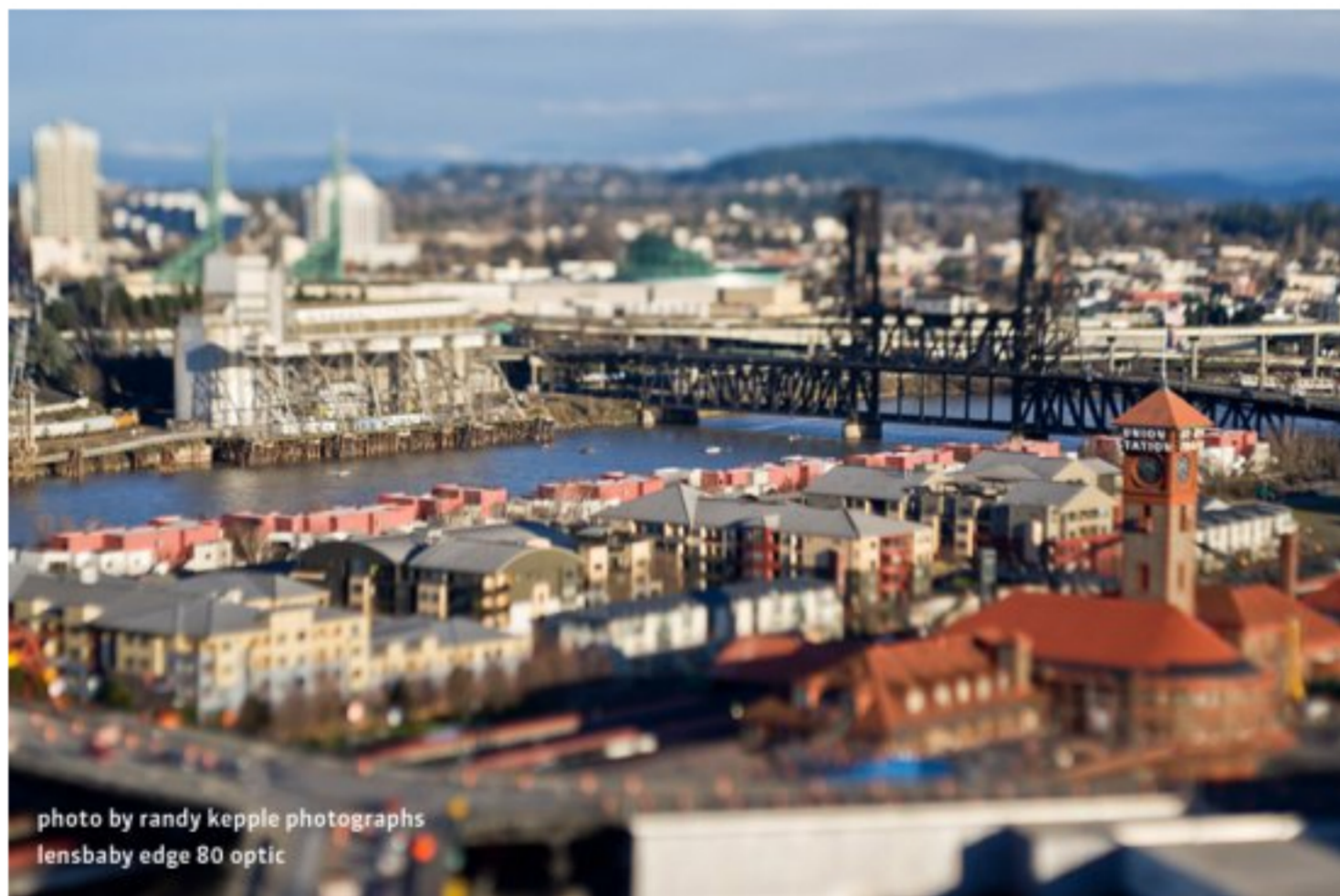


photo by randy keppe photographs
lensbaby edge 80 optic

Добавлением оптической насадки Edge 80 в систему Optic Swap, Lensbaby даёт фотографу ещё один инструмент творческого управления глубиной резкости. Достаточно купить один объектив Lensbaby, чтобы получить доступ ко всей системе из 8 сменных оптических систем с разными вариантами управления глубиной резкости и не повторяющимися творческими эффектами - это беспрецедентная система в современной фотографии.



С оптической насадкой Edge 80 фотограф способен управлять плоским полем фокусировки, которое перемещается внутри изображения при наклоне оптической оси объектива в корпусе Lensbaby. Каждая из оптических насадок: Lensbaby Sweet 35, Double Glass, Single Glass и Plastic Optics даёт фотографам управление кривизной поля фокусировки и позволяет в одной зоне изображения иметь резкие объекты в пределах зоны глубины резкости, а в другой - полностью размытые объекты, мягко уходящие в нерезкость. Double Glass создают максимальную глубину резкости, Soft Focus рисует резкое изображение с наложением мягкого светорассеивания по всему кадру, а Fisheye Optic рисует 160-градусное поле зрения на окружающий мир.



photo by fritz liedtka/fritzphoto.com
lensbaby edge 80 optic

Технические параметры Edge 80 Optic:

- Фокусное расстояние: 80мм
- 12-лепестковая межлинзовая бесступенчатая ирисовая диафрагма, управляемая кольцом в передней части объектива
- Диапазон диафрагм от f/2,8 до f/22
- Плоское поле фокусировки (в наклоне образует тонкий срез резко-офокусированных объектов, окруженных нерезкостью)
- Совместим с Lensbaby Composer Pro, Composer, Muse, Scout и Control Freak®
- Минимальная дистанция фокусировки: около 43 см при выдвинутом вперёд и наклонённом объективе
- Максимальная дистанция фокусировки: бесконечность
- 5 многослойно-просветлённых стеклянных линз в 4 группах
- Посадочная резьба светофильтров и насадок - 46мм**

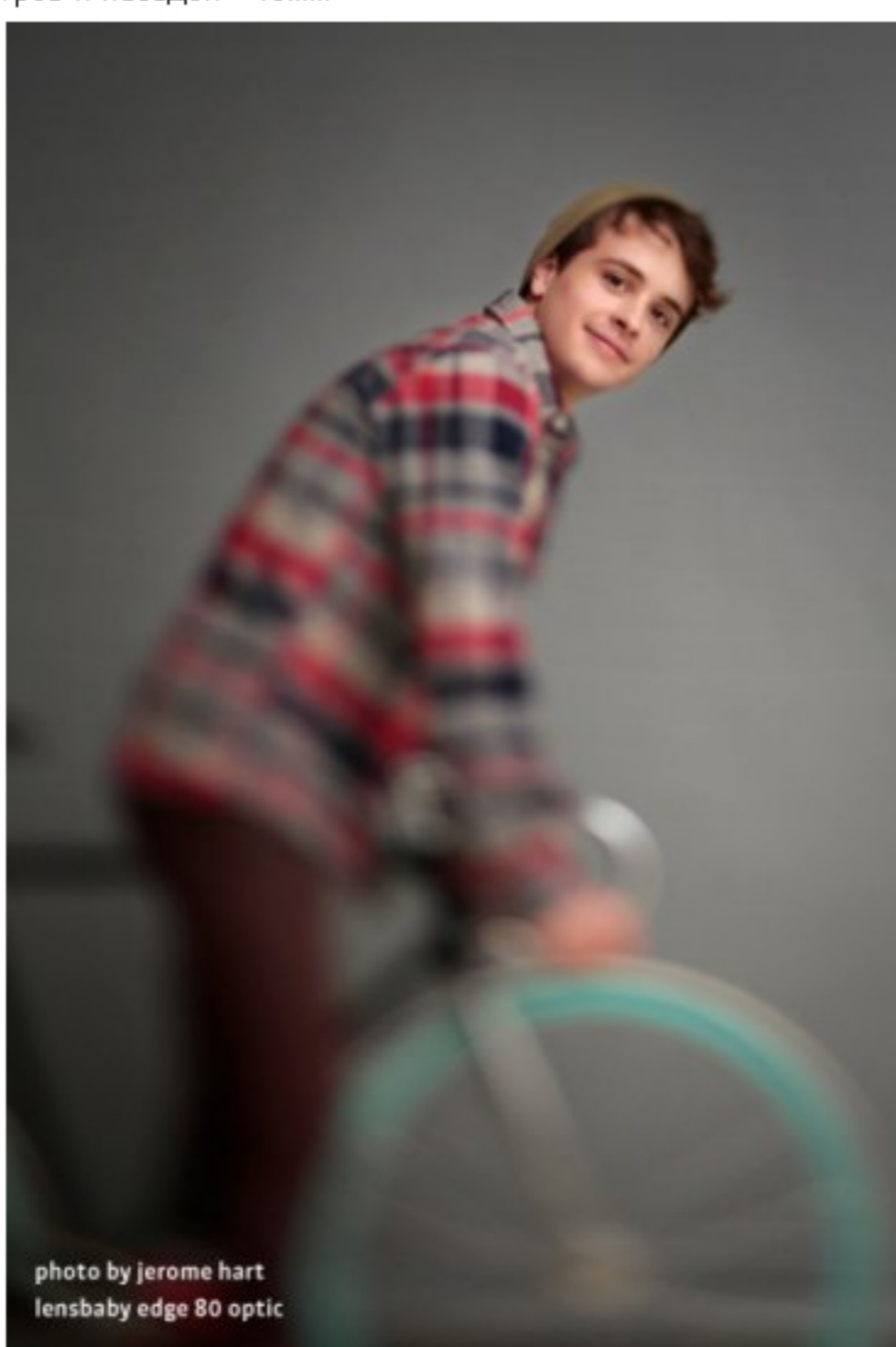


photo by jerome hart
lensbaby edge 80 optic

* Edge 80 Optic не совместим с Composer с Tilt Transformer для Micro 4/3 и Sony NEX.

** Edge 80 Optic не совместим с 37мм принадлежностями Lensbaby.